

WINFORSTPRO - net.logistik

Webplattform für moderne Holzlogistik

LATSCHBACHER



Nutzen für den Waldbesitzer

- Stundenaktuelle Übersicht über das Waldlager
- Schnellere Abholung und Abrechnung
- Schonung der Waldwege durch kürzere Anfahrtszeiten

Nutzen für den Fahrer

- Schnelles Finden des Polters durch zoombares Kartenmaterial
- Einfaches Erfassen von vorgefüllten Lieferscheinen
- Fuhroptimierung für die Belieferung mehrerer Sägewerke

Nutzen für die Industrie

- Standardisierte, aufbereitete Daten für die Werkssoftware
- Übersichtliches Waldlager
- Zertifizierungsnachweis

WINFORSTPRO - net.logistik

Nutzen für den Waldbesitzer



- **Höherer Ertrag durch frischeres Holz (schnellere Durchlaufzeit)**

Je schneller das bereitgestellte Holz verarbeitet werden kann, desto besser ist die Holzqualität und desto höher ist der Erlös.

- **Schnellere Werksabrechnung**

Je schneller das Holz vermessen wird, desto schneller wird das Werksmaß geliefert, desto schneller kann die Rechnung/Gutschrift gestellt werden.



- **Einsparung von Papier-, Druck- und Versandkosten**

Karten und Dokumente werden per Knopfdruck elektronisch übermittelt und stehen dem Fahrer sofort zur Verfügung.

- **Einfache Poltererfassung direkt vor Ort**

Mit robusten mobilen Erfassungsgeräten werden Polterdaten inklusive Standortinformationen (GPS-Koordinaten) auf Knopfdruck gespeichert

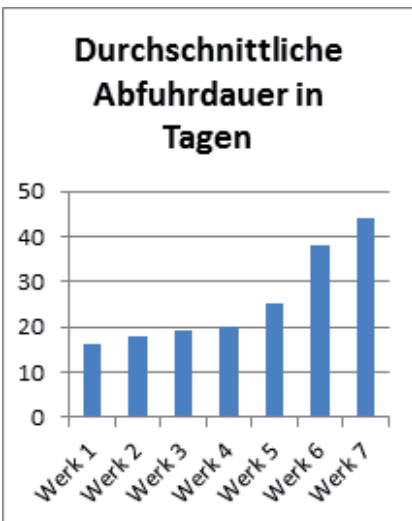


- **Waldlagerübersicht und Schwundvermeidung**

Net.logistik bietet alle Werkzeuge und Daten, um Differenzen zwischen Kontrollmaß (Schätzmaß) und Werksmaß zu lokalisieren. Es wird kein Holz im Wald vergessen.

- **Bessere Übersicht über das Waldlager (Lagersteuerung)**

Durch die geografische Darstellung des Waldlagers (noch nicht abgefahrenes Holz) werden Lagerbestände automatisch aktualisiert und übersichtlich angezeigt.



- **Vereinfachte Bürgschaftsüberwachung**

Mit der Überwachung von Übergaben und Abfahren erhält man die Kontrolle der ausreichenden Bankbürgschaft.

- **Abfuhrkontrolle**

Übersicht über den Zeitpunkt und die Menge jeder Abfuhr erhöht die Transparenz.

- **Geringere Belastung der Waldwege**

Durch kürzere Anfahrzeiten (Poltersuchen und Einweisung) wird die LKW-Verweildauer im Wald deutlich reduziert.

WINFORSTPRO - net.logistik

Nutzen für den Fahrer

- **Zeit und Kostenreduktion**

Geringerer Treibstoffverbrauch durch weniger Leerfahrten.
Durch kürzere Anfahrzeiten (Poltersuche und Einweisung) wird die LKW-Verweildauer im Wald deutlich reduziert.

- **Gutes, zoombares Kartenmaterial**

Alle aktuellen Polter werden auf einer digitalen Karte dargestellt.

- **Fuhroptimierung mit mehreren Sägewerken**

Verschiedene Poltersymbole signalisieren optisch unterschiedliche Sägewerke oder Sortimente auf der Karte.

- **Darstellung bereitliegender Polter in der Region**

Durch den geographischen Filter können alle Polter im Umkreis dargestellt werden.

- **Schnelle, einfachere Lieferscheinerfassung**

Da Polterdaten schon vorgefüllt sind, wird dem Fahrer das Lieferschein-schreiben erleichtert. Außerdem hat der Fahrer alle Kontaktdaten zum Ansprechpartner vor Ort.

- **Anbindung der Polter Navigation optional über NavLog/Logiball**

Zielgenaue Navigation mit Sprachanweisung zum Polter, auch über kategorisierte Waldstraßen.

- **Standardisierter Lieferschein**

Einheitliche Lieferscheinerfassung für alle Werke.

- **Statistische Kennziffern**

Auswertungen für den LKW pro Tag, pro Werk, pro Vertrag bezogen auf Lieferscheine und Mengen.

- **Kontrolle der Werksabrechnung für Frächter**

Vereinfachung der Kontrolle der Werksabrechnungen mit den erfassten Lieferscheinen.

- **Graphische Disposition**

Polter können auf der Karte für Tourenerstellung disponiert werden.



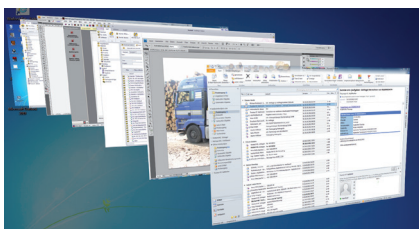
WINFORSTPRO - net.logistik

Nutzen für die Industrie



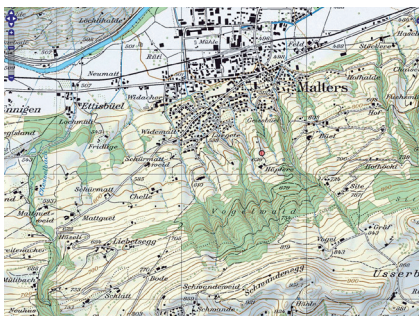
- **Übersichtliches Waldlager**

Überblick, welche Sortimente wo, wie viel und wie lange schon liegen. Dadurch kann die Anlieferung optimal gesteuert werden.



- **Standardisierte, aufbereitete Daten für die Werkssoftware**

Alle Lieferantendaten und Lieferscheine liegen in einem einheitlichen Format vor.



- **Dispo-Optimierung**

Überblick über die geographische Lage des Holzes zur Optimierung der Disposition.



- **Bessere Qualität durch frischeres Holz (schnelle Durchlaufzeiten)**

Je schneller das bereitgestellte Holz verarbeitet werden kann, desto besser ist die Holzqualität.

- **Schnittstelle zur automatischen Beschickung der Werkssoftware**

Standardschnittstellen ermöglichen die Integration der net.logistik-Daten in die Werkssoftware und somit in den Datenfluss. Der Benutzer im Werk muss seine gewohnte Umgebung der Werkssoftware nicht verlassen (keine Bedienung eines zweiten Systems).

- **Zertifizierungsnachweis („Chain of Custody“)**

Nachweis der Lieferanten und deren Zertifizierung sichert die Vermarktung von zertifiziertem Holz.

- **Statistische Kennziffern**

Verschiedene Auswertungen, z.B. über die durchschnittliche Dauer zwischen Einschlagsbeginn und Bereitstellungsanzeige, bezogen auf die Lieferanten.

Deutschland Süd

Latschbacher GmbH, D-83395 Freilassing, Ludwig-Zeller-Straße 44
Telefon: +49 (8654) 4738-0, Fax: +49 (8654) 4738-10
E-Mail: office@latschbacher.de

Deutschland Nord

ABIES ITS GmbH, D-37083 Göttingen, Benzstraße 5
Telefon: +49 (551) 49803 11, Fax: +49 (551) 49803-29
E-Mail: office@abies.de

Österreich

Latschbacher GmbH, A-4484 Kronstorf, Hauptstraße 8/10
Telefon: +43 (7225) 8206-0, Fax: +43 (7225) 8206-10
E-Mail: office@winforstpro.com

Schweiz

Latschbacher AG, CH-8463 Benken ZH, Quarzwerkstrasse 17
Telefon: +41 (52) 315 2357, Fax: +41 (52) 315 2358
E-Mail: office@latschbacher.ch