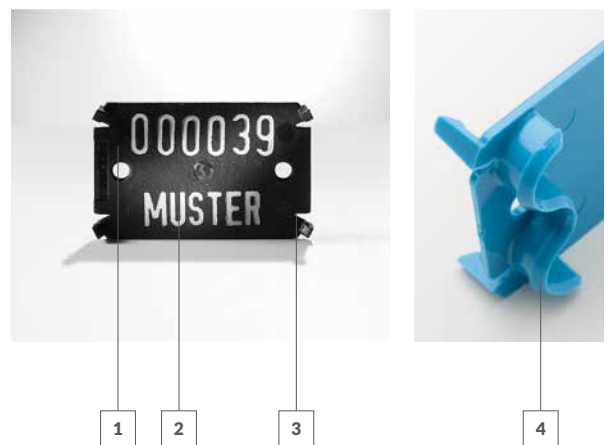


# FORSTLINIE







- 1 **BESTES MATERIAL**, glasfaserverstärkt, für alle Holzarten geeignet
- 2 **ABRIEBFESTE BESCHRIFTUNG**
- 3 **V-CUTS**, alle Plättchen passen auf den Standardhammer
- 4 **FESTER HALT IM HOLZ** - Verankerungen mit Widerhaken



# FORSTLINIE

## FÜR JEDEN BEDARF DAS RICHTIGE PLÄTTCHEN

Unsere Kunststoffplättchen aus der Forstlinie ermöglichen Ihnen eine saubere und schnelle Kennzeichnung aller Holzarten. Die Plättchen sind aus bestem Kunststoff gefertigt und nach Ihren individuellen Wünschen abriebfest bedruckt. Sie halten sicher am Hammer und absolut zuverlässig im Holz.

TYP 01	*	WE	KS	TECHNISCHE BESCHREIBUNG
	①	✓		<b>27/14 x 43 mm</b>  Mit fortlaufender 6-stelliger Nummer oder einzelilem Text mit bis zu 6 Stellen.  Plättchen vom Typ 01 sind die preiswerteste Möglichkeit Holz dauerhaft zu kennzeichnen.
	②	✓		
	③	✓		
	④	✓		
	⑤	✓		
	⑥	✓		
	⑦	✓		
TYP 02	*	WE	KS	TECHNISCHE BESCHREIBUNG
	①	✓	✓	<b>27 x 43 mm</b>  Mit fortlaufender 6-stelliger Nummer und Text mit bis zu 7 Stellen.  Dieses meistverkaufte Plättchen trägt beispielsweise eine fortlaufende Nummer und Ihre 7-stellige Klartextbeschriftung (Name oder Reviernummer).
	②	✓	✓	
	③	✓	✓	
	④	✓	✓	
	⑤	✓	✓	
	⑥	✓	✓	
	⑦	✓	✓	
TYP 03	*	WE	KS	TECHNISCHE BESCHREIBUNG
	①	✓		<b>35 x 43 mm</b>  Mit fortlaufender 6-stelliger Nummer, Text mit bis zu 6 Stellen und abreißbarem Kupon.  Mit diesem Plättchen können Sie Ihren Werkseingang kontrollieren. Der entfernte Kontrollkupon wird im Büro registriert und die Holzstämmen im Werk als „ERFASST“ gekennzeichnet.
	②	✓		
	③	✓		
	④	✓		
	⑤	✓		
	⑥	✓		
	⑦	✓		
TYP 04	*	WE	KS	TECHNISCHE BESCHREIBUNG
	①	✓		<b>35 x 43 mm</b>  Mit 3-zeiliger Beschriftung. Bis zu 6-stelliger Nummer oder 7-stelligem Text je Zeile, optional mit färbigem Logodruck. Der Stempel für den Logodruck wird nur einmal verrechnet und liegt bei uns für Ihre weiteren Bestellungen bereit. Dieses Plättchen bietet Ihnen genügend Platz für zusätzliche Informationen oder Logos.
	②	✓		
	③	✓		
	④	✓		
	⑤	✓		
	⑥	✓		
	⑦	✓		

\*erhältliche Farben der Plättchen

**WE** WELLENVERANKERUNG:  
für Stirnholz



**KS** KURZER STIFT:  
für Längsholz ohne Rinde



www.signumat.com

Änderungen und Abweichungen im Sinne der technischen Weiterentwicklung vorbehalten.

**signumat**  
KENNZEICHNUNGSTECHNIK