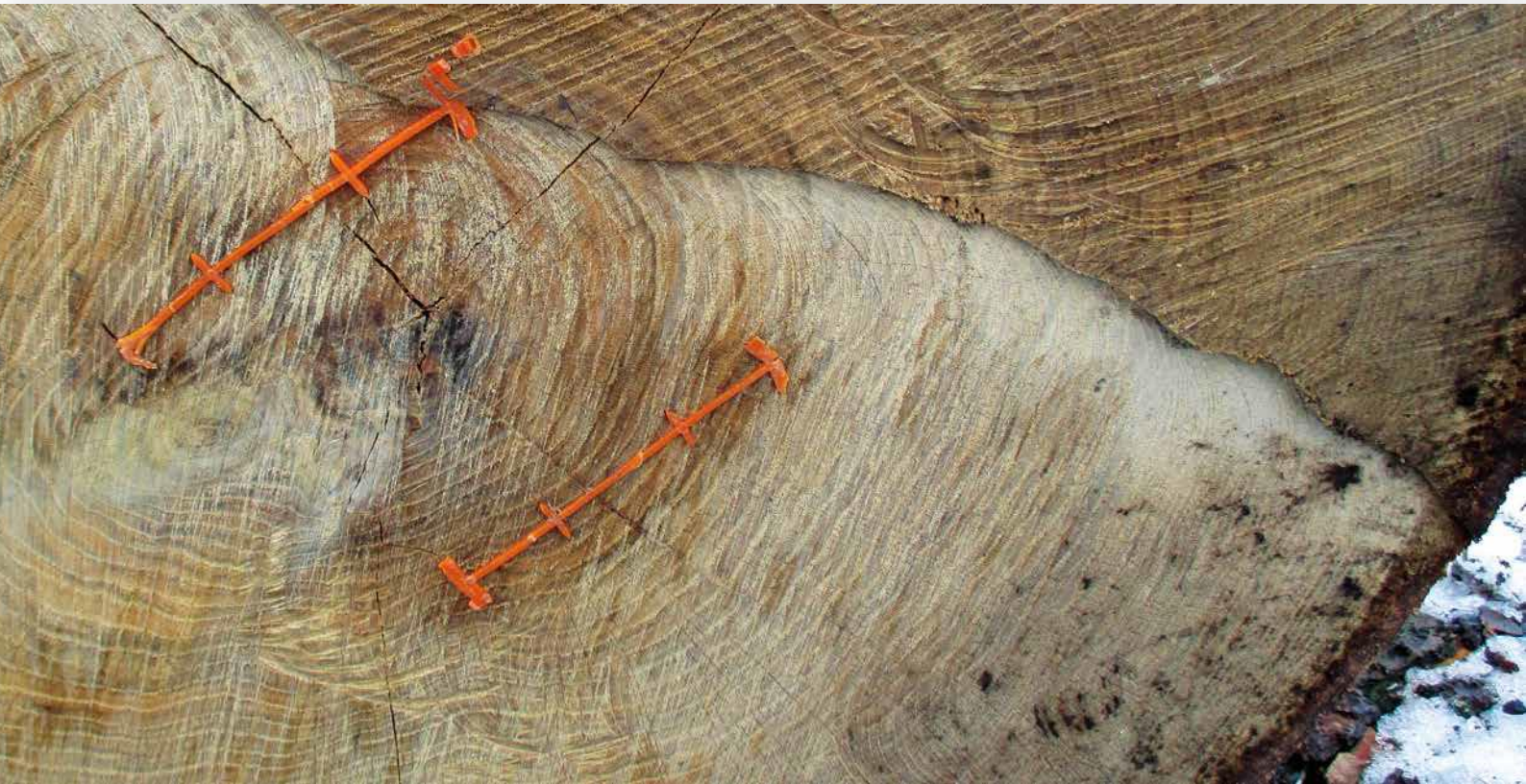


# KLAMRA SIGNUMAT



---

**lekka i przemyślana konstrukcja**  
**wytrzymała na rozciąganie**  
**wysokiej jakości tworzywo sztuczne**

Nowo opracowana Klamra Latschbacher, marki Signumat zapewnia maksymalną skuteczność dzięki wielu dopracowanym detalom dla łatwej obsługi i najlepszej ochrony przed pęknięciami drewna

- Klamra skonstruowana jest z specjalnego tworzywa sztucznego z cienkimi ściankami, co pozwala na łatwe przybicie do drewna. Stabilizuje ona pęknięcia i przeciwdziała dalszemu rozwojowi pęknięć drewna podczas wysychania
- Klamrę można bezproblemowo przeciąć, nie uszkodzając piły
- wilgoć, czy długoterminowe składowanie drewna, nie powoduje przebarwienia przez klamrę, dzięki czemu zachowana jest wartość surowca
- Klamry są lekkie i nie zabierają dużo miejsca, co znacznie ułatwia pracę w lesie

**Precyzyjne 4-punktowe mocowania** pozwalają na szybkie i centralne umieszczenie klamry na *Młotku Premium*



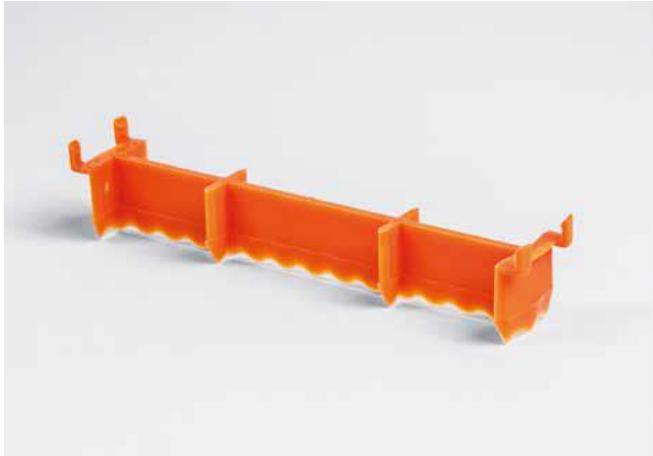
**Wstawka materiałowa** przy nasadzie ostrza działa jak haczyk i utrzymuje klamrę bezpiecznie i trwale w drewnie

**Smukły korpus** wykonany jest z specjalnego materiału kompozytowego zapewnia łatwe wniknięcie w drewno, ale jest znacznie lepszy pod względem wytrzymałości na rozciąganie niż konwencjonalne klamry z tworzywa sztucznego

**Dwa dodatkowe zaczepy** optymalnie rozkładają napięcie tworzywa, i zapobiegają przechyleniu się falistego ostrza

**Faliste ostrza** redukują opór uderzenia o około 30%. Klamry można wbić tylko jednym uderzeniem

**Krótki** i tym samym odpowiednia dla tarcicy, trwała konstrukcja wnika całkowicie w drewno tylko jednym przybiciem



## KLAMRA SIGNUMAT PREMIUM

Nowo opracowana Klamra, z wieloma unikalnymi rozwiązaniami definiuje na nowo utrzymanie wartościowego surowca drzewnego

- bardzo wytrzymała na rozciąganie
- łatwa do założenia na młotek Premium
- stabilna przy wbijaniu
- wbija się za pomocą jednego uderzenia
- zdolna do przecinania piłą

## MŁOTEK PREMIUM

Specjalnie skonstruowana przez firmę Latschbacher głowica, zapewnia docelowe przybicie klamry, również przy lekkim odchyleniu młotka, czy nierównej powierzchni po cięciu. To gwarantuje dokładne i całkowite wniknięcie klamry w drewno jednym przybiciem.

- głowica młotka ze stali kutej gwarantuje długą żywotność
- wyważony środek ciężkości zapewnia łatwe przybicie bez przechylenia
- trzonek dopasowany do ciężaru głowicy dla odpowiedniej siły przybicia



*Jakość stali kutej*



*specjalna głowica*

## WBIJAK DO KLAMR

Wbijak nadaje się szczególnie do zabezpieczenia pęknięć w tarcicy i niewielkich ilościach drewna.

- obrotowy element gwarantuje docelowe przybicie
- zintegrowany amortyzator w uchwycie zmniejsza wibrację podczas użycia
- płaska konstrukcja umożliwia wykorzystanie w trudno dostępnych miejscach



*amortyzator*



*obrotowy element wbijaka*



# NASZE ODDZIAŁY NA ŚWIECIE

## **Polska**

Signumat Polska Sp.z.o.o  
ul. Poznańska 50, Bolechowo  
62-005 Owińska  
POLSKA  
Telefon: +48 (0) 61 8113042  
E-Mail: office@signumat.pl

## **Austria / Główna siedziba**

Latschbacher GmbH  
Hauptstr. 8/10  
4484 Kronstorf  
AUSTRIA  
Telefon: +43 (0) 7225 8206-0  
E-Mail: office@latschbacher.com

## **Szwajcaria**

Latschbacher AG  
Quarzwerkstr. 17  
8463 Benken ZH  
SZWAJCARIA  
Telefon: +41 (0) 52 315 2357  
E-Mail: office@latschbacher.ch

## **Brazylia**

SIGNUMAT Tecnologia Florestal Ltda.,  
Rua Ari Barroso, 995 Itoupavazinha,  
89066-347 Blumenau-SC  
BRAZYLIA  
Telefon: +55 (47) 3338-1188  
E-Mail: signumat@signumat.com.br

## **Niemcy – Południe**

Latschbacher GmbH  
Ludwig-Zeller-Straße 44  
83395 Freilassing  
NIEMCY  
Telefon: +49 (0) 8654 4738-0  
E-Mail: office@latschbacher.de

## **USA**

American Signumat Ltd.  
115 Wight Ave., Unit 397  
MD 21030 Cockeysville  
USA  
Telefon: +1 (410) 592 2907  
E-Mail: signumat@verizon.net

## **Chorwacja**

Signumat jugozapad d.o.o.  
Prilaz Gjüre Deželica 18  
10000 Zagreb  
CHORWACJA  
Telefon: +385 (0) 1 48 10 784  
E-Mail: marina.tomas@lawoffice-  
tomas.hr

## **Niemcy – Północ**

ABIES ITS GmbH  
Benzstraße 5  
37083 Göttingen  
NIEMCY  
Telefon: +49 (0) 551 49803-0  
E-Mail: mw@latschbacher.de

## **Ukraina**

Latschbacher Ukraine Ltd.  
vul. Novozabarska, 2/6, office 424  
04074 Kiev  
UKRAINA  
Telefon: +380 (0) 44 5005580  
E-Mail:  
office@latschbacher.com.ua