

LATSCHBACHER
... marks quality

AGRAFE POUR BOIS PRÉCIEUX

Votre bois entre les meilleures mains

**ARRÊTE LES
FISSURES EN UN
SEUL COUP**

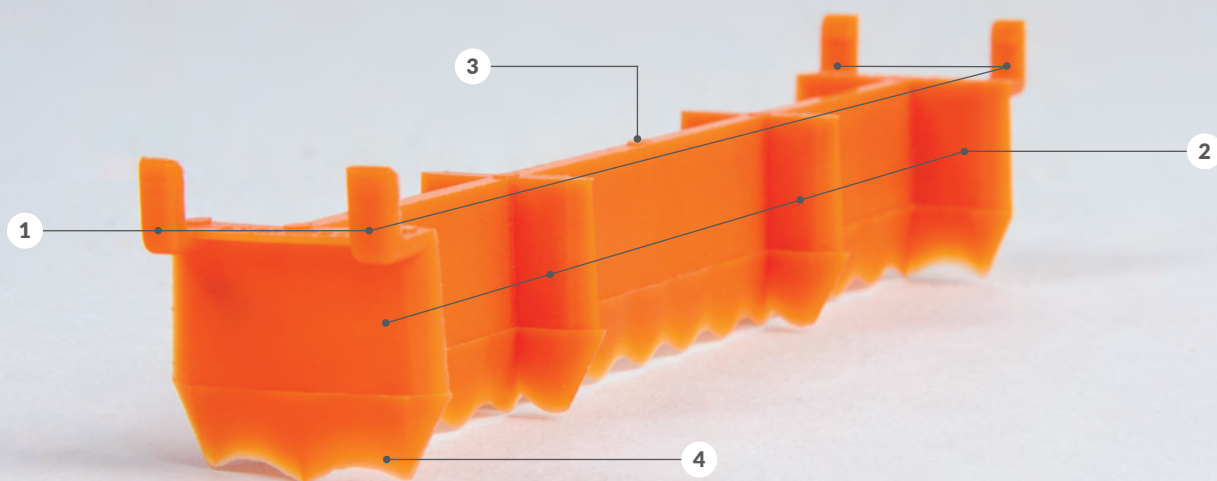


ARRÊTE LA PERTE DE VALEUR EN UN TEMPS RECORD

Les fissures dans la section du bois diminuent considérablement le rendement du produit souhaité. Plus la fissure se propage profondément, plus la perte de valeur est importante. Nous avons développé un produit qui assure un maximum de protection avec un fonctionnement très simple pour limiter les fissures dans le bois au minimum !

L'agrafe pour bois précieux est un de nos nombreux produits facilitant le travail des professionnels du secteur du bois. L'application est ingénieuse et simple : L'agrafe pour bois précieux se place fermement dans le bois à l'aide du **marteau premium** ou de **l'outil d'enfoncement des agrafes** fiable.

Ainsi, la propagation des fissures est arrêtée à coup sûr !



1 Entrée à 4 points

Assure un placement sûr et rapide sur les appareils.

2 Barres et entretoises courtes

La répartition optimale de la charge de traction assure la stabilité, empêche le basculement de la lame ondulée et une pénétration complète dans le bois en un seul coup.

3 Traverse centrale renforcée

Augmente la force de maintien dans la zone de traction.

4 lame ondulée

Réduit la résistance à l'impact d'env. 30 %. Les agrafes peuvent être complètement enfoncées dans le bois en un seul coup.

MAINTIENT CE QUI DOIT L'ÊTRE

00008
SIGNUMAT

POUR UNE PROTECTION MAXIMALE DE VOS BOIS PRÉCIEUX

L'agrafe pour bois précieux Signumat spécialement améliorée et évoluée empêche efficacement la propagation de fissures à la surface du bois avec de nombreux détails raffinés et une manipulation simple.



Une épaisseur et des rayons optimisés assurent conjointement avec le plastique renforcé à la fibre de verre une nette amélioration de la résistance à la traction.



Malgré sa grande résistance, l'agrafe pour bois précieux reste adaptée aux scies et empêche ainsi l'endommagement des lames de scies.

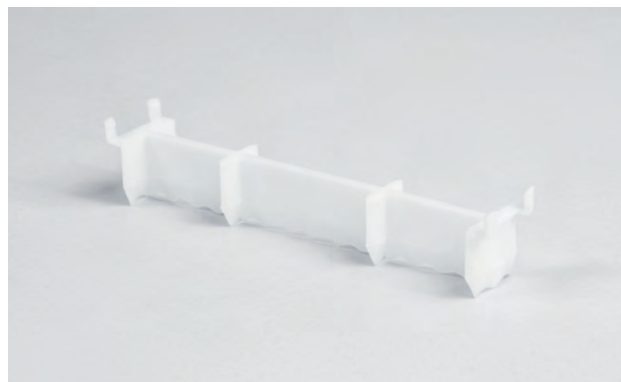
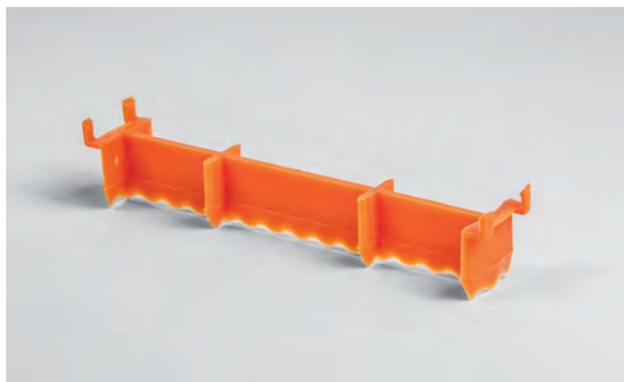


Contrairement aux produits usuels en fer, l'agrafe en plastique ne réagit pas avec de l'acide tannique. Cela évite l'apparition de petites taches foncées dans le bois de chêne.



Un plastique pur renforcé à la fibre de verre assure une exploitation optimale des excellentes propriétés du matériau.

AGRAFE POUR BOIS PRÉCIEUX



SIGNUMAT PREMIUM AGRAFE POUR BOIS PRÉCIEUX

Cette agrafe à bois précieux évoluée contribue à préserver la valeur du bois avec de nombreuses particularités.

- Très résistante à la traction
- Simple à placer sur les appareils
- Sécurisée contre le basculement lors de l'impact
- Pénètre entièrement en un seul coup
- Adaptée aux scies
- En plastique pur de haute qualité

SIGNUMAT ECO AGRAFE POUR BOIS PRÉCIEUX

En alternative à la premium agrafe pour bois précieux, elle maintient également les fissures plus petites dans des conditions difficiles.

- Économique
- Simple à placer sur les appareils
- Sécurisée contre le basculement lors de l'impact
- Pénètre entièrement en un seul coup
- Adaptée aux scies

APPLICATION

Le processus d'application simple et intuitif assure une utilisation correcte et ainsi économique des agrafes. Des matériaux de haute qualité assurent une longue durée de vie des outils d'impact.



Un coup et voilà !

L'agrafe pour bois précieux doit être enfoncée dans le bois à 100 % en un seul coup.



Pénétration sans basculement

Grâce à une articulation flexible spéciale, une transmission complète de la puissance est également possible lorsque le coup n'est pas entièrement plat. Des écarts jusqu'à 5° sont tolérés.



ENSEMBLES D'ENFONCEMENT

POUR UN
USAGE
INTENSIF



articulation spéciale

ENSEMBLE « MARTEAU PREMIUM »

Marteau d'enfoncement premium +
agrafe

Une articulation construite spécialement par Latschbacher assure une transmission complète de la puissance et un impact plat, même lorsque le marteau est légèrement incliné ou en cas de surface de coupe irrégulière. Cela assure une pénétration propre et complète de l'agrafe pour bois précieux en un seul coup puissant.

- Tête de marteau en acier pour une durée de vie particulièrement longue
- Point focal équilibré pour impact simple et sans basculement
- Longueur de manche adaptée au poids pour une performance d'enfoncement optimale

POUR LES
PETITES
QUANTITÉS DE
RONDINS



élément d'impact rotatif

ENSEMBLE « AIDE À L'ENFONCEMENT »

Outil d'enfoncement des agrafes +
massette + agrafes

L'outil d'enfoncement est particulièrement adapté pour les petites quantités de bois rond et les endroits difficiles d'accès.

- Placement très précis assuré par l'élément d'enfoncement rotatif
- Massette de min. 2 kg pour une transmission idéale de la puissance jusque dans l'agrafe pour bois précieux

SITES

Autriche

Latschbacher GmbH
Hauptstr. 8/10
A-4484 Kronstorf
Téléphone: +43 (0) 7225 8206-0
E-Mail: office@latschbacher.com

Allemagne - Sud

Latschbacher GesmbH
Ludwig-Zeller-Straße 44
D-83395 Freilassing
Téléphone: +49 (0) 8654 4738-0
E-Mail: office@latschbacher.de

Allemagne - Nord

ABIES ITS GmbH
Annastraße 39
D-37075 Göttingen
Téléphone: +49 (0) 551 49803-0
E-Mail: office@abies.de

Suisse

Latschbacher AG
Quarzwirkstr. 17
CH-8463 Benken ZH
Téléphone: +41 (0) 52 315 2357
E-Mail: office@latschbacher.ch

Etats-Unis + Canada

American Signumat Ltd.
115 Wight Ave., Unit 397
MD 21030 Cockeysville
Téléphone: +1 (410) 592 2907
E-Mail: signumat@verizon.net

Ukraine

Trade House Latschbacher Ukraine LLC
Vul. Novozabarska Str. 2/6
UA-04074 Kiev
Téléphone: +380 (0) 44 5005580
E-Mail: office@latschbacher.com.ua

Brésil

SIGNUMAT Tecnologia Florestal Ltda.
Rua Ari Barroso, 995 Itoupavazinha
BRA-89066-347 Blumenau-SC
Téléphone: +55 (47) 3338-1188
E-Mail: signumat@signumat.com.br

Pologne

Signumat Polska Sp.z.o.o
Ul. Poznanska 50
PL-62-005 Bolechowo
Téléphone: +48 (0) 61 8113042
E-Mail: office@signumat.pl

Croatie

Ugoplast Signumat d.o.o.
Vukojevci, B. Radića 138
HR-31 500 Našice
Téléphone: +385 (0) 31 697 199
E-Mail: info@ugoplast.hr



vers le site
Internet



vers la vidéo